



GAS GAS TXT RAGA 2.010
125 - 250 - 280 - 300 cc.

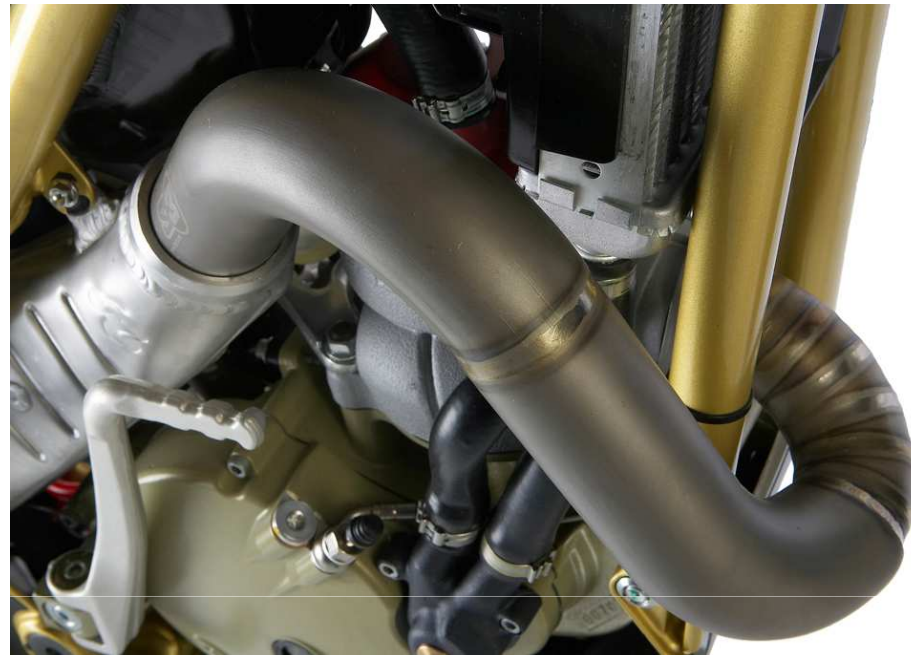
GAS GAS



GAS GAS



GAS GAS



GAS GAS





- Collettore di aspirazione in alluminio.
- Carburatore KEIHIN (solo per modelli 280 e 300 cc).
- Coppia carter in magnesio.
- Pedane in alluminio.
- Curva scarico in titanio S3.
- Silenziatore in carbonio.
- Cerchio posteriore DID.
- Testa 250,280,300 anodizzata.
- Radiatore modificato nel posizionamento del bulbo temperatura; modifiche atte a migliorarne l'accessibilità e la robustezza.
- Nipples ruota posteriore realizzati in alluminio, per un'ulteriore riduzione di peso.



- Nuovo pistone Vertex (solo modello 300 cc).
- Nuovo albero motore (solo per 125 cc con più inerzia).
- Tendicatena rivisto.
- Piastra paramotore fresata con dentatura antiscivolo. “hard grip”
- Nuovo disegno del parafango anteriore.
- Nuova leva frizione.
- Manubrio modello RAGA (piega innovativa)
- Rivisitazione taratura carburatore solo per modello 125.
- Nuova livrea Racing.
- Telaio e pinze freno color oro.